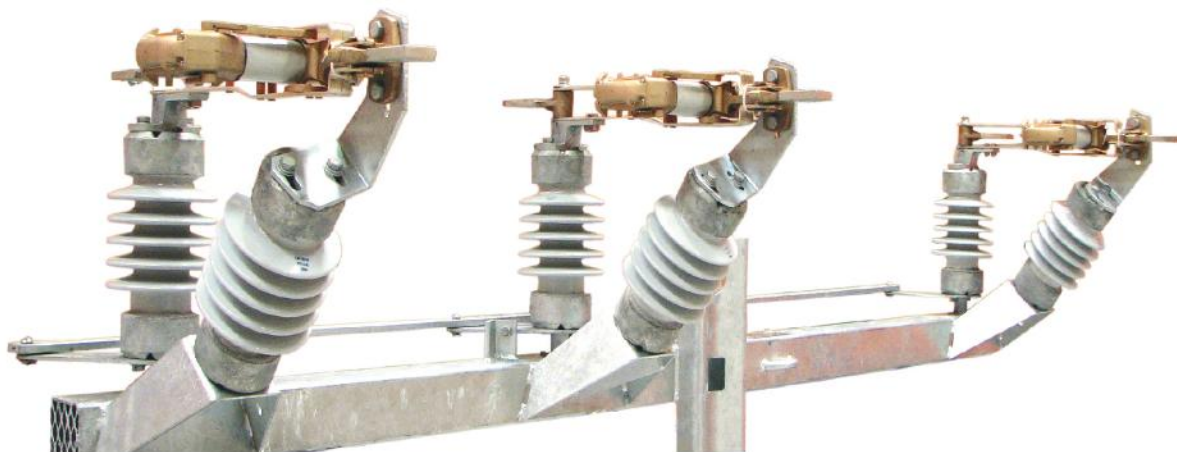


# Cuchillas Desconectadoras de Operación de Grupo Tipo Alduti-Rupter®



Estilo Integral de Apertura Lateral

Características Eléctricas							
Número de Catálogo	Descripción Corta de CFE*	kV			Amperes		
		Nom.	Máx.	NBAI	Cont.	Momentáneos	Apertura de Carga
137412	COGC-15-110 V COGC-15-125 V	14.4	17	110	630	40,000	630
				125			
137413	COGC-25.8-150 V COGC-25.8-170 V	25	27	150	630	40,000	630
				170			
137364	COGC-38-200 V COGC-38-250 V	34.5	38	200	630	40,000	630
				250			
137412-L	COGC-15-110 V COGC-15-125 V	14.4	17	110	630	40,000	No aplica
				125			
137413-L	COGC-25.8-150 V COGC-25.8-170 V	25	27	150	630	40,000	No aplica
				170			
137364	COGC-38-200 V COGC-38-250 V	34.5	38	200	630	40,000	No aplica
				250			

\*Aplica sólo a México

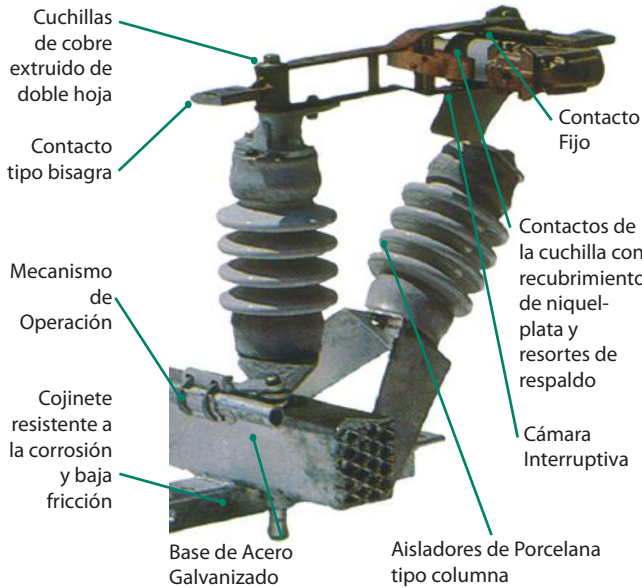
Todos los modelos incluyen su mecanismo de operación con palanca a nivel de piso. Disponible en montaje Vertical en poste para transiciones aéreo-subterráneo, así como, una gran variedad de estilos y configuraciones de montaje, con o sin carga.

## Interrupción sin Arco Externo

Cada cuchilla de operación en grupo, Alduti-Rupter, de S&C tiene incorporada su cámara de interrupción. La operación es simple y directa. Los contactos del interruptor se separan a alta velocidad, guiados por un mecanismo, accionado por el movimiento de la cuchilla. Los contactos de la cámara de interrupción y las cuchillas están sincronizadas para coordinar el esfuerzo

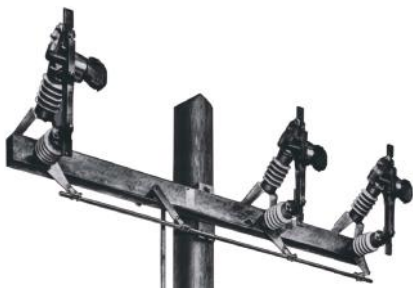
dieléctrico interno con la distancia externa de la cámara interruptiva, eliminando cualquier oportunidad de flameo. Los gases de ionización del arco son expulsados a través de un escape. No hay aceite, ni vacío, no hay mantenimiento. Los accesorios del mecanismo de operación son fáciles de instalar en campo y garantizar un ajuste permanente que facilita la operación de apertura y cierre.





## Probados Exhaustivamente, Comprobados por Compañías Suministradoras de Energía

Las capacidades de las cuchillas de operación en grupo de S&C están basados en el espectro completo de pruebas: división de carga, desconexión de carga, seccionamiento de línea y cable. Todas a tensión máxima y corrientes nominales... y con circuitos de prueba ajustados para duplicar el más severo voltaje transitorio de recuperación que puede encontrarse en servicio. El desempeño del equipo está asegurado para todas las aplicaciones de seccionamiento en vivo. La validez de las pruebas de S&C han sido confirmadas por cerca de 60 años de operación confiable en compañías suministradoras alrededor del mundo. Cuenta con la aprobación de CFE y en conformidad con la especificación técnica para cuchillas desconectadoras.



Montaje Vertical para so en transiciones aéreo-subterráneo



Apertura Vertical para montaje en subestaciones



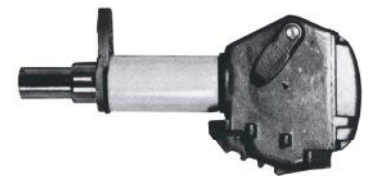
Montaje Horizontal de Polos Separados



Doble Apertura Lateral



Montaje Fase sobre Fase



Refacciones disponibles

