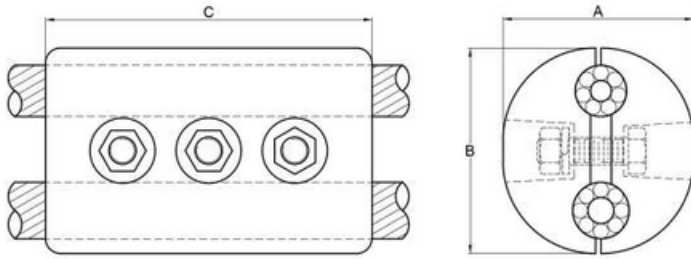


Conector paralelo extra alta tensión, cables 1113 ACSS Alta Temperatura

NMX-J-395-ANCE

Material: Aleación de aluminio
Accesorios, acero galv. por inmersión en caliente



CATALOGO	A	B	C	CABLE ACSS PRINCIPAL	CABLE ACSS DERIVACION	TORNILLERIA AC INOXIDABLE
PCPA-1113-EAT-AT	110	135	225	1113	1113	5/8 X 2" (3)

Conector zapata a compresión de aluminio

CFE-55000-77 / NMX-J-395-ANCE
Material: Aluminio extruido

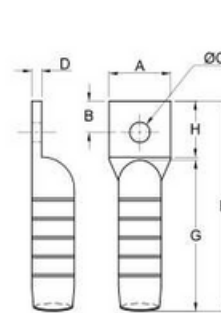


FIGURA 1

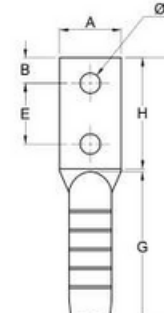


FIGURA 2

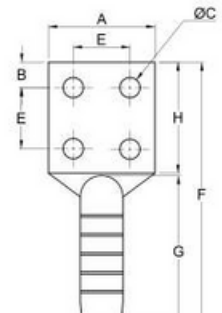


FIGURA 3

COLOCAR LA LETRA "E" AL FINAL DEL CATALOGO CUANDO SE REQUIERAN ACABADOS ESTAÑADOS "BIMETALICOS"

CATALOGO	RANGO CONDUCTORES	DESCRIPCIÓN CORTA CFE "DR"	FIG	A	B	C	D	E	F	G	H	HTA.	DIM. FINAL
PCZA-10-1N	2-1/0 (CU-AL) - 2-1/0 ACSR	ZCST-DR-53AL	1	24	13	14	7	N/A	73	47	26	VC6	N/A
PCZA-40-1N	1/0-4/0 (CU-AL) - 1/0-4/0 ACSR	ZCST-DR-107AL	1	32	14	14	7	N/A	87	59	28	VC6	N/A
PCZA-336-1N	250-350 (CU-AL) - 266-336 ACSR	ZCST-DR-127AL / ZCST-DR-177AL	1	42	16	14	10	N/A	100	68	32	VC6	N/A
PCZA-477-1N	500 (CU-AL) - 477 ACSR	ZCST-DR-253AL	1	45	16	14	8	NA	127	95	32	VC6	N/A
PCZA-10-2N	2-1/0 (CU-AL) - 2-1/0 ACSR	N/A	2	24	13	14	7	44.5	116	45	71	VC6	N/A
PCZA-40-2N	1/0-4/0 (CU-AL) - 1/0-4/0 ACSR	ZCST-DR-107AL	2	32	14	14	7	44.5	130	57	73	VC6	N/A
PCZA-336-2N	250-350 (CU-AL) - 266-336 ACSR	ZCST-DR-127AL / ZCST-DR-177AL	2	42	16	14	10	44.5	160	83	77	VC6	N/A
PCZA-477-2N	500 (CU-AL) - 477 ACSR	N/A	2	45	16	14	8	44.5	160	83	77	VC6	N/A
PCZA-477-2N2	500-700 (CU-AL) - 477 ACSR	N/A	2	55	16	14	13	44.5	242	162	80	36	32
PCZA-795-2N	750-900 (CU-AL) - 795-900 ACSR	N/A	2	64	16	14	16	44.5	242	162	80	50	43
PCZA-1113-2N	1000 (CU-AL) - 1113 ACSR	N/A	2	76	16	14	21	44.5	245	161	84	52	44
PCZA-1250-2N	1250 (CU-AL) - 1250 AAC	N/A	2	76	16	14	21	44.5	245	161	84	52	44
PCZA-477-4N	500-700 (CU-AL) - 477 ACSR	N/A	3	76	16	14	18	44.5	242	162	80	36	32
PCZA-795-4N	750-900 (CU-AL) - 795-900 ACSR	N/A	3	76	16	14	18	44.5	242	162	80	50	43
PCZA-1113-4N	1000 (CU-AL) - 1113 ACSR	N/A	3	76	16	14	21	44.5	245	161	84	52	44
PCZA-1250-4N	1250 (CU-AL) - 1250 AAC	N/A	3	76	16	14	21	44.5	245	161	84	52	44