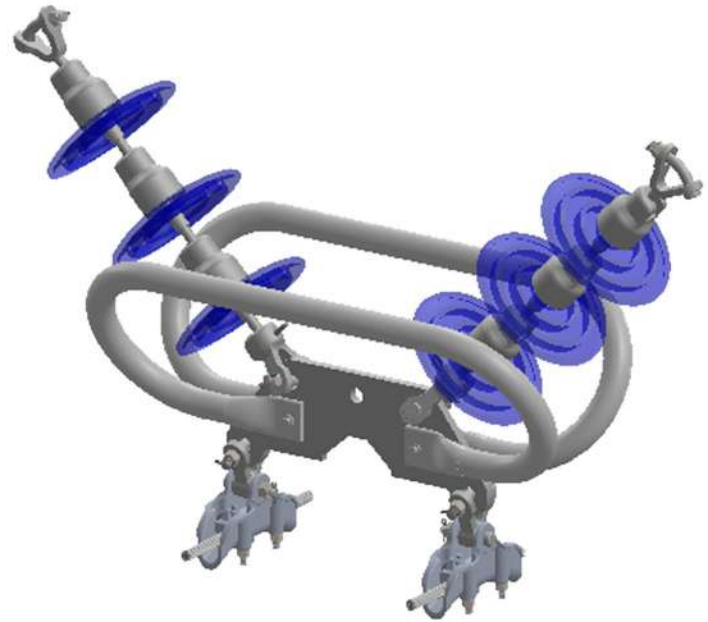
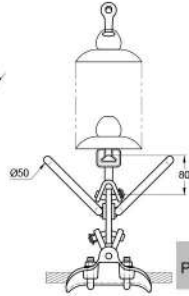
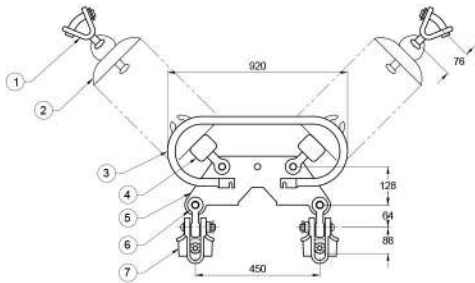


Conjunto de suspensión en "V" 2 C/F 1113 ACSR 400 KV

CFE 2C301-15

CSV2-GSAN-1113-C



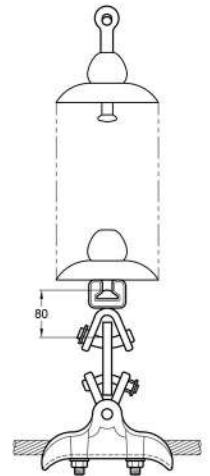
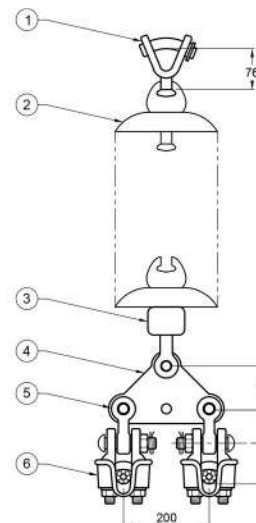
PARTE	DESCRIPCION	CANT.	MATERIAL	CATALOGO
7	GRAPA DE SUSPENSION ANTICORONA	2	ALEACION DE ALUMINIO	GSAN-1113-S
6	HORQUILLA "Y" OJO CORTA	2	ACERO FORJADO GALVANIZADO	HYOCO-111-1
5	YUGO TRAPEZOIDAL	1	PLACA DE ACERO GALVANIZADO	YTRPZ-450-V2
4	CALAVERA HORQUILLA "Y" CORTA ANSI 52.5	2	ACERO FORJADO GALVANIZADO	CHYCO-111
3	ANILLO EQUIPOTENCIAL	2	ALEACION DE ALUMINIO	ANIEQ-930
2	AISLADOR TIPO DISCO ANSI 52.5		N/A	
1	HORQUILLA "Y" BOLA CORTA ANSI 52.5	2	ACERO FORJADO GALVANIZADO	HYBOCO-111



Conjunto de suspensión vertical 2 C/F 795-1113 ACSR 115-230 KV

CFE 2C301-15

CS2-139-200-C-230



PARTE	DESCRIPCION	CANT.	MATERIAL	CATALOGO
6	GRAPA DE SUSPENSION	2	ALEACION DE ALUMINIO	PAS-139
5	HORQUILLA "Y" OJO CORTA	2	ACERO FORJADO GALVANIZADO	HYOCO-111-1
4	YUGO TRIANGULAR	1	PLACA DE ACERO GALVANIZADO	YTR-200
3	CALAVERA HORQUILLA "Y" CORTA ANSI 52.5	1	ACERO FORJADO GALVANIZADO	CHYCO-111
2	AISLADOR TIPO DISCO ANSI 52.5		N/A	
1	HORQUILLA "Y" BOLA CORTA ANSI 52.5	1	ACERO FORJADO GALVANIZADO	HYBOCO-111